

Je určený pre radiátorové a zónové ventily. Môže byť použitý s 2-polohovými ventilmi na bezhlučnú reguláciu toku teplej / studenej vody v systémoch s výhrevnými telesami, s podlahovým vykurovaním či s klimatizačnou jednotkou.

## T30NO – bez napätia zostáva ventil OTVORENÝ (NO)

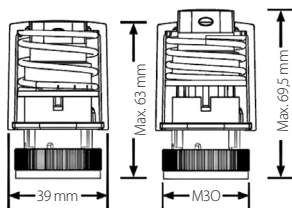
T30NO pracuje na princípe teplotnej rozťažnosti. Pri ohreve a rozpínaní dochádza k pohybu hriadeľa ventilu v jednom smere, pri ochladení a zmrštení dochádza k pohybu v opačnom smere.

### VÝHODY:

- ovládacia sila 110N,
- montáž bez potreby špeciálneho náradia,
- bezhlučná prevádzka,
- malé rozmery.

**ROZMERY:** š 40 x v 60 x h 42 mm

### ZDVIH:



### Typy ventilov použiteľných bez redukcie:

HONEYWELL, HEIMEIER, VAC, JUNKERS, KORADO, PURMO, SIE - MENS KERMI, DIANORM, RADSON, DELONGHI, IVAR, GIACOMINI RH (všetky M30x1.5)

### Typy ventilov použiteľných iba s redukciou:

DANFOSS RTD (M30x1.5)  
HERZ, UNIVA, COMAP, COTERM, MYJAVA (všetky M28x1.5)  
DANFOSS, GIACOMINI R4xx(TG), GIACOMINI R401Pxx (bez závit)

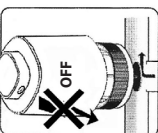
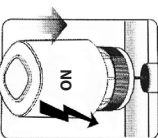
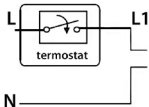
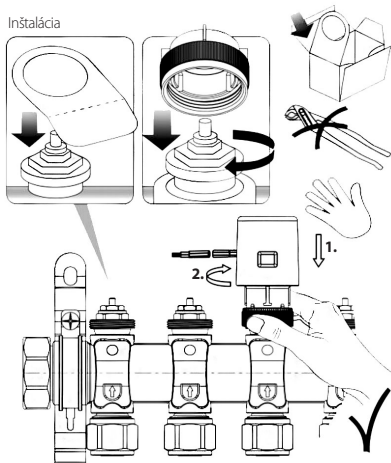
Napájanie	230V AC / 24V
Prúd max.	200mA
Príkion	2W
Čas otvorenia/zatvorenia	do 2 min.
Závit	M30 x 1.5 / M28 x 1.5
Trieda ochrany	IP 54
Výkon	100N (+/- 10 %)
Zdvih	4 mm

**MONTÁŽ:** Skôr než začnete s montážou, ubezpečte sa, že ovládaný ventil je rozmerovo vhodný pre riadenie pohonom T30NO.

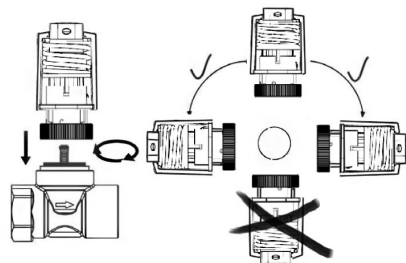
1. Nasdte pohon na ventil a rukou zľahka dotiahnite pretiahnutú maticu. **Nepoužívajte kliešte ani iné náradie!**
2. Pohon inštalujte výhradne v polohách zobrazených na obrázku nižšie. Pohon **nesmie byť** inštalovaný v zavesenej polohe pod horizontálnou rovinou!
3. Pri inštalácii na zónové ventily dbajte, aby kábel smeroval od spodnej časti pohonu smerom dolu. Kábel **nesmie byť** nahradený iným káblom!

**PRI PORUŠENÍ TELA POHONU, STRÁCA VÝROBOK ZÁRUKU!**

Inštalácia



T28/T30NO 230V



VÝHRADNÝ DISTRIBÚTOR:

Thermo-control SK s.r.o.  
Podunajská 31, Bratislava  
www.thermo-control.sk  
+421 245 527 104



Je určený pre radiátorové a zónové ventily. Môže byť použitý s 2-polohovými ventilmi na bezhlučnú reguláciu toku teplej / studenej vody v systémoch s výhrevnými telesami, s podlahovým vykurovaním či s klimatizačnou jednotkou.

## T30NC – bez napätia zostáva ventil ZATVORENÝ (NC)

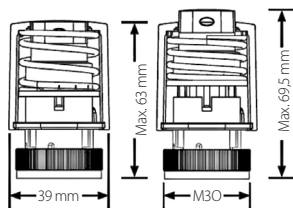
T30NC pracuje na princípe teplotnej rozťažnosti. Pri ohreve a rozpínaní dochádza k pohybu hriadeľa ventilu v jednom smere, pri ochladení a zmrštení dochádza k pohybu v opačnom smere.

### VÝHODY:

- ovládacia sila 110N,
- montáž bez potreby špeciálneho náradia,
- bezhlučná prevádzka,
- malé rozmery.

**ROZMERY:** š 40 x v 60 x h 42 mm

### ZDVIH:



### Typy ventilov použiteľných bez redukcie:

HONEYWELL, HEIMEIER, VAC, JUNKERS, KORADO, PURMO, SIE - MENS KERMI, DIANORM, RADSON, DELONGHI, IVAR, GIACOMINI RH (všetky M30x1.5)

### Typy ventilov použiteľných iba s redukciou:

DANFOSS RTD (M30x1.5)  
HERZ, UNIVA, COMAP, COTERM, MYJAVA (všetky M28x1.5)  
DANFOSS, GIACOMINI R4xx(TG), GIACOMINI R401Pxx (bez závitú)

Napájanie	230V AC	24V AC
Prúd max.	200mA - 200mS	250mA - 2 min
Príkion	2W	2W
Čas otvorenia/zatvorenia	do 2 min.	do 2 min.
Závit	M30 x 1.5	M30 x 1.5
Trieda ochrany	IP 54	IP 54
Výkon	100N (+/- 10 %)	100N (+/- 10 %)
Zdvih	4 mm	4 mm

**MONTÁŽ:** Skôr než začnete s montážou, ubezpečte sa, že ovládaný ventil je rozmerovo vhodný pre riadenie pohonom T30 NO.

1. Nasďte pohon na ventil a rukou zľahka dotiahnite pretiahnutú maticu. **Nepoužívajte kliešte ani iné náradie!**
2. Pohon inštalujte výhradne v polohách zobrazených na obrázku nižšie. Pohon **nesmie byť** inštalovaný v zavesenej polohe pod horizontálnou rovinou!
3. Pri inštalácii na zónové ventily dbajte, aby kábel smeroval od spodnej časti pohonu smerom dolu. Kábel **nesmie byť** nahradený iným káblom!

### PRI PORUŠENÍ TELA POHONU, STRÁCA VÝROBOK ZÁRUKU!

